



Sosyal Öyküler

Sosyal öyküler nasıl tanımlanır?

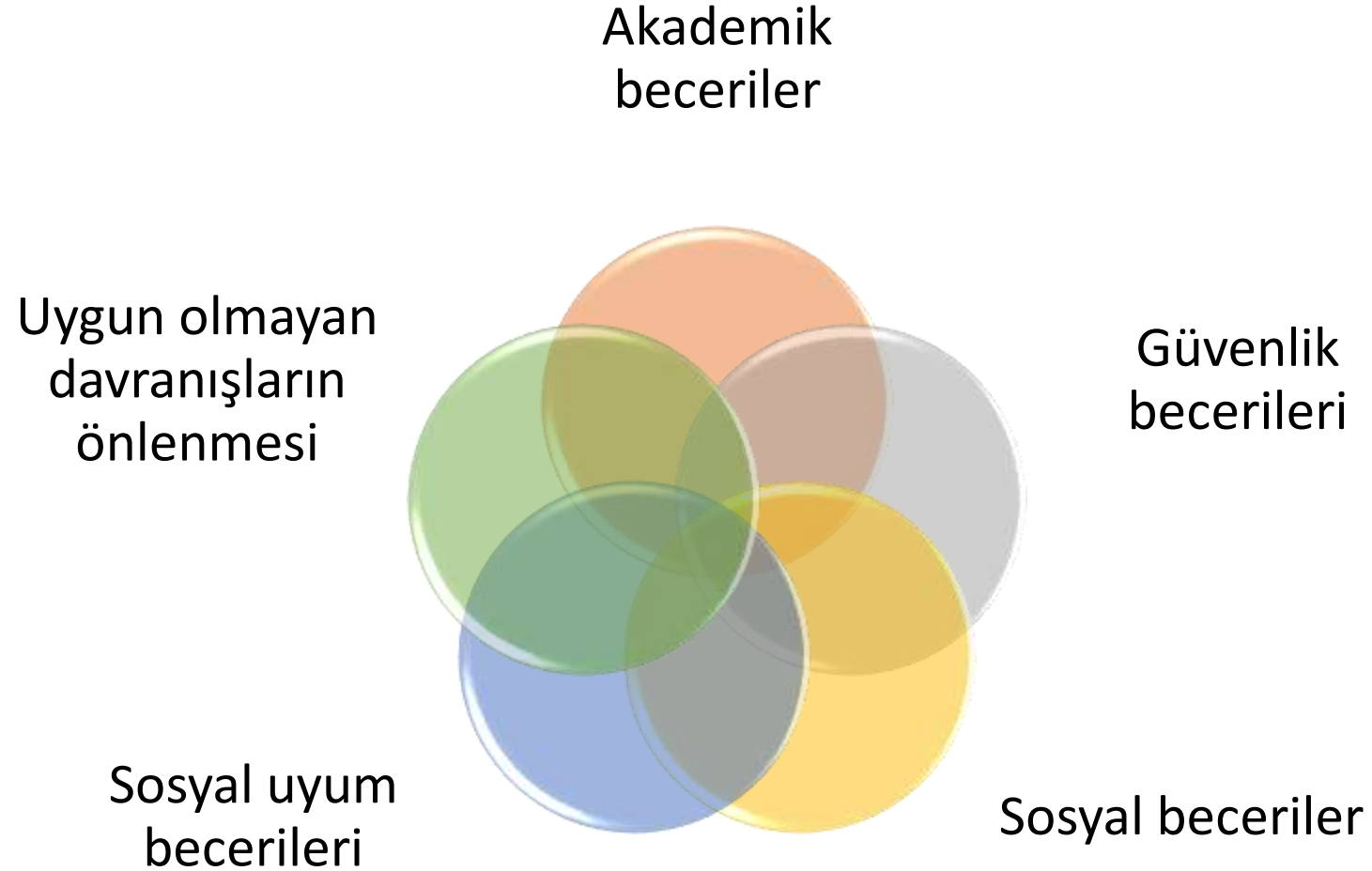
- Sosyal öyküler, öykü temelli bir uygulamadır.
- Sosyal öyküler
 - sosyal durumları, ortamları ve bağlamları açıklayan,
 - farklı becerilerin öğretiminde kullanılan,
 - bireysel özelliklere ve gereksinimlere göre oluşturulan,
 - belli kurallar doğrultusunda yazılan ve uygulanan kısa öykülerdir.

Sosyal öyküleri öğrencime farklı becerileri öğretmek üzere kullanabilirim.

Evet

Hayır

Hangi becerilerin öğretiminde kullanılır?



Hangi becerilerin öğretiminde kullanılır?



Akademik beceriler

- Etkinlikle meşgul olma
- Yönergeyi yerine getirme

Güvenlik becerileri

- İhmal ve istismardan korunma
- Kaybolduğunda yardım isteme

Sosyal beceriler

- Selamlaşma
- Özür dileme

Sosyal uyum becerileri

- Market ve sinema gibi ortamlarda uygun davranma
- Sorumluluklarını yerine getirme

Uygun olmayan davranışların önlenmesi

- Başkalarının eşyalarını izinsiz kullanma
- Eşyaları yere atma

Boş bırakılan yer için uygun seçeneđi işaretleyiniz.

Sosyal öyküleri öğrencime becerisini öğretmek üzere kullanabilirim.

«Merhaba» diyerek iletişim
başlatma

Beceri analizi basamaklarını
izleyerek diş fırçalama

Sosyal öykülerin etkili olabilmesi için öğrencimin sahip olması gereken beceriler nelerdir?

Görsel ve işitsel uyarılara dikkatini yöneltme ve en az beş dakika boyunca bu dikkatini sürdürebilme.

-Örneğin, birlikte eğitici bir video izlerken öğrenciniz video bitene kadar izlemeye devam ediyor mu?



Yönergeleri yerine getirebilme.

-Örneğin, öğrenciniz sınıfta «Kollarını bağla.» dediğinizde kollarını bağlıyor mu?



Okuduğu/okunan metinle ilgili kendisine sorulan «Ne, Nerede Ne zaman, Neden, Nasıl, Kim (5N1K)» sorularına doğru yanıt verebilme.

-Örneğin, hikaye okurken öğrenciniz hikayeye ilişkin sorduğunuz sorulara doğru yanıt veriyor mu?



Öğrencinize sosyal öyküleri kullanarak öğretim sunabilmeniz için öğrencinizin sahip olması gereken becerileri işaretleyiniz (Birden fazla seçeneği işaretleyebilirsiniz).

Yönergeleri takip
etmeli

Tutma ve bırakma
gibi küçük kas
becerilerini
sergilemeli

Öyküyle ilgili sorulan
sorulara yanıt
verebilmeli

Kişisel temizliğini
yapabilmeli

Sosyal öykülerin başarısının sırrı nedir?



OSB olan öğrenciler...

...görsel uyarılara ve ipuçlarına daha açıktır.

...bağlama uygun davranışları sergilemek için açıkça sunulan ipuçlarına gereksinim duyarlar.

...tahmin edilebilir durumlarda daha uygun tepkide bulunurlar.

Sosyal öyküler...

...cümleleri betimleyen görseller içerir.

...bağlamla ilişkili net mesajlar ve ipuçları sunar.

...becerinin sergileneceği durumu ve bağlamı tahmin edilebilir kılar.

Dođru olduđunu dűşűndűđűnűz seęeneđi iřaretleyiniz.

OSB olan bireyler bađlama uygun davranıřları sergilemek ięin aęıkęa sunulan ipuęlarına gereksinim duyarlar. Sosyal ۆykűlerin hangi ۆzelliđi bu uygulamanın yukarıda sۆz edilen ۆzelliđe sahip OSB olan bireylerde etkili olmasını sađlıyor olabilir?

Cűmleleri betimleyen gۆrseller
ięermesi

Bađlamla iliřkili net mesajlar ve
ipuęları sunması

Sosyal öykülerin olumlu özellikleri nelerdir?

Görsel uyarılar içermesi

Bireyin bireysel özellikleri ve gereksinimleri doğrultusunda yazılması

Farklı becerilerin öğretiminde etkili olarak kullanılabilmesi

Uzmanlar kadar anne-babalar ve kardeşler tarafından da kolayca ve başarılı bir şekilde uygulanabilmesi

Kısa sürede, yalnızca kağıt-kalem ve çeşitli görseller kullanılarak hazırlanabilmesi

Sosyal öykülerin uygulama aşamaları nelerdir?

Planlama ve hazırlık

Sosyal öykünün
hazırlanması

Sosyal öykünün
uygulanması

Sosyal öykü uygulamasında planlama ve hazırlık aşamasından sonra hangi aşama gelir?

Planlama ve hazırlık

a) Araç-gereçlerin hazırlanması

.....

b) Sosyal öykünün sunulacağı ortamın hazırlanması

Sosyal öykünün uygulanması

c) Sosyal öykünün hazırlanması

Sosyal Öykülerin Yazılması



Sosyal öykülerin yazımında hangi cümle türlerine hangi oranda yer verilir?



Sosyal öykülerin yazımında dikkat edilmesi gereken kurallar nelerdir?



Sosyal öykülerin yazımında izlenmesi gereken aşamalar nelerdir?



Yazımı tamamlanan sosyal öyküler sunuma nasıl hazırlanır?

Sosyal öykülerin yazımında hangi cümle türlerine hangi oranda yer verilir?

- Sosyal öykülerin yazımında betimleyici ve rehberlik edici olmak üzere iki cümle türüne yer verilir.

Sosyal öykülerin yazımında hangi cümle türlerine hangi oranda yer verilir?

Sosyal öykülerin yazımında hangi cümle türlerine yer verilir?

**B.....
cümleler**

**R..... E.....
cümleler**

Betimleyici cümleler

Öğrencinize öğretmeyi planladığınız becerinin sergileneceği durumu ve ortamı betimleyen cümlelerdir.

Örnek: «Okula genellikle servisle giderim.»

Öğrencinizin kendisi dışındaki kişilerin ilgili sosyal durumla ilgili düşüncelerinin, duygularının, inançlarının ve görüşlerinin tanımlandığı cümlelerdir.

Örnek: «Sessizce dersi dinlediğimde öğretmenim ve arkadaşlarım çok mutlu olur.»

Kültürde yaygın olarak paylaşılan inançlar, değerler ya da gelenekleri tanımlayan cümlelerdir.

Örnek: «Öğretmenim sınıfa girdiğinde ayağa kalkmak çok doğru bir davranıştır.»

Rehberlik edici cümleler

Öğrencinizi öğretmeyi planladığınız beceriyi sergilemesi için yönlendiren cümlelerdir.

Örnek: «Okula servisle giderken emniyet kemerim takılı yerimde oturmam gerekir.»

Öğrencinize öğretmeyi planladığınız beceriyi sergilerken kimlerin nasıl destek sunacağını belirttiğiniz cümlelerdir.

Örnek: «Öğretmenimi sessizce dinlemeyi unuttuğumda öğretmenim bana sessiz olmam gerektiğini hatırlatır.»

Öğrencinize öğretmeyi planladığınız beceriyi sergilemesi için hatırlatmada bulunduğunuz cümlelerdir.

Örnek: «Öğretmenim sınıfa girdiğinde ayağa kalkmayı hatırlamaya çalışacağım.»

Öyküde yer alan betimleyici ve rehberlik edici cümleleri bulalım.

OYUNCAKLARIMI TOPLUYORUM

1. Ben oyuncaklarımla oynamayı çok severim.
2. Okuldan geldikten sonra hemen ödevlerimi yaparım.
3. Ödevlerimi bitirdikten sonra oyuncaklarımla oynamaya başlarım.
4. Bazen en sevdiğim oyuncağımla oynarım. Bazen ise bütün oyuncaklarımla aynı anda oynamayı isteyebilirim.
5. Oyun sürem bittiğinde bana kimse söylemeden oyuncaklarımı aldığım yerlere koyarım.
6. Oyuncakları, onları aldığım yerlere koyarsam yürürken ve ders çalışırken daha rahat hareket edebilirim.
7. Onları bir sonraki gün daha rahat bulabilirim.
8. Oyun sürem bittiğinde bana kimse söylemeden oyuncaklarımı aldığım yerlere koyarsam annem, babam ve kardeşim çok mutlu olur.

Rehberlik edici cümle

Betimleyici cümle

Betimleyici cümle

Betimleyici cümle

Betimleyici cümle

Betimleyici cümle

Betimleyici cümle

Rehberlik edici cümle

Sosyal öykülerin yazımında hangi cümle türlerine hangi oranda yer verilir?

- Sosyal öykülerin yazımında cümle türlerine belli oranlarda yer verilmesi gerekir.
- Bu amaçla aşağıdaki formülü kullanabilirsiniz:

$$\text{Cümle oranı} = \left(\frac{\text{Toplam betimleyici cümle sayısı}}{\text{Toplam rehberlik edici cümle sayısı}} \right) > 2$$

Sosyal öykülerin yazımında dikkat edilmesi gereken kurallar nelerdir?

Bir sosyal öykü kim, ne, nerede, ne zaman, niçin ve nasıl sorularına yanıt vermelidir.

Bir sosyal öykü öğrencinin ağzından ve bakış açısından geniş zaman kipinde yazılmalıdır.

Bir sosyal öykü olumlu cümleler ile olumlu davranışa vurgu yapılarak yazılmalıdır.

Bir sosyal öykü cümle türlerine ve oranlarına dikkat edilerek yazılmalıdır.

Bir sosyal öykü açık ve anlaşılır bir dil ile yazılmalıdır.

Bir sosyal öykü rutinlerde ya da sosyal durumlarda meydana gelebilecek değişikliklere zemin hazırlanmak için “genellikle, bazen” gibi ifadeler kullanılarak yazılmalıdır.

Bir sosyal öyküde cümleleri betimleyen görsel ya da görsellere yer verilmelidir.

Bir sosyal öykü öykünün özünü ve içeriğini açıkça ortaya koyan bir başlık içermelidir.

Sosyal öykülerin yazımında dikkat edilmesi gereken kurallar nelerdir?

Öykümüzü inceleyelim.

BAŞLIK

OYUNCAKLARIMI TOPLUYORUM

1. Ben oyuncaklarımla oynamayı çok severim.
2. Okuldan geldikten sonra hemen ödevlerimi yaparım.
3. Ödevlerimi bitirdikten sonra oyuncaklarımla oynamaya **başlarım.**
4. **Bazen** en sevdiğim oyuncuğım ile oynarım. Bazen ise bütün oyuncaklarımla aynı anda oynamayı **isteyebilirim.**
5. Oyun sürem bittiğinde bana kimse söylemeden oyuncaklarımı aldığım yerlere koyarım.
6. Oyuncakları, onları aldığım yerlere koyarsam yürürken ve ders çalışırken daha rahat hareket edebilirim.
7. Onları bir sonraki gün daha rahat bulabilirim.
8. Oyun sürem bittiğinde bana kimse söylemeden oyuncaklarımı aldığım yerlere koyarsam annem, babam ve kardeşim çok mutlu olur.



GÖRSEL

DEĞİŞİKLİKLERE
ZEMİN
HAZIRLAMA

GENİŞ ZAMAN

Sosyal öykülerin yazımında dikkat edilmesi gereken kurallar nelerdir?

Öykümüzü inceleyelim.

OYUNCAKLARIMI TOPLUYORUM

1. Ben oyuncaklarımla oynamayı çok severim.
2. Okuldan geldikten sonra hemen ödevlerimi yaparım.
3. Ödevlerimi bitirdikten sonra oyuncaklarımla oynamaya başlarım.
4. Bazen en sevdiğim oyuncuğım ile oynarım. Bazen ise bütün oyuncaklarımla aynı anda oynamayı isteyebilirim.
5. Oyun sürem bittiğinde bana kimse söylemeden oyuncaklarımı aldığım yerlere koyarım.
6. Oyuncakları, onları aldığım yerlere koyarsam yürürken ve ders çalışırken daha rahat hareket edebilirim.
7. Onları bir sonraki gün daha rahat bulabilirim.
8. Oyun sürem bittiğinde bana kimse söylemeden oyuncaklarımı aldığım yerlere koyarsam annem, babam ve kardeşim çok mutlu olur.

ÖĞRENCİNİN BAKIŞ AÇISINDAN



Sosyal öykülerin yazımında dikkat edilmesi gereken kurallar nelerdir?

Öykümüzü inceleyelim.

OYUNCAKLARIMI TOPLUYORUM

1. Ben oyuncaklarımla oynamayı çok severim.
2. Okuldan geldikten sonra hemen ödevlerimi yaparım.
3. Ödevlerimi bitirdikten sonra oyuncaklarımla oynamaya başlarım.
4. Bazen en sevdiğim oyuncuğım ile oynarım. Bazen ise bütün oyuncaklarımla aynı anda oynamayı isteyebilirim.
5. Oyun sürem bittiğinde bana kimse söylemeden oyuncaklarımı aldığım yerlere koyarım.
6. Oyuncakları, onları aldığım yerlere koyarsam yürürken ve ders çalışırken daha rahat hareket edebilirim.
7. Onları bir sonraki gün daha rahat bulabilirim.
8. Oyun sürem bittiğinde bana kimse söylemeden oyuncaklarımı aldığım yerlere koyarsam annem, babam ve kardeşim çok mutlu olur.

BETİMLEYİCİ
CÜMLELER

Betimleyici Cümle Sayısı (6)

Rehberlik Edici Cümle Sayısı (2)

> 2



REHBERLİK EDİCİ
CÜMLELER

Sosyal öykülerin yazımında izlenmesi gereken aşamalar nelerdir?

Hedef beceriyi belirleme

⑩ Öğrencinize **öğretmeyi planladığınız** bir beceri belirleyiniz.

Durum ve ortama ilişkin bilgi toplama

⑩ Belirlediğiniz becerinin sergileneceği **durum** ve **ortama** ilişkin bilgi toplayınız.

⑩ Becerinin **nerede, ne zaman, neden, kimlerin varlığında ortaya çıktığına** ilişkin sorulara yanıt verebilecek bilgileri toplayınız.

Öğrencinin özelliklerine ilişkin bilgi toplama

⑩ Öğrencinizin **okuma yeteneği, dikkat süresi, sözcük dağarcığı** gibi özelliklerine ilişkin bilgi toplayınız.

Sosyal öyküyü yazma

⑩ Açıklanan kuralları dikkate alarak sosyal öyküyü **yazınız**.

Aşağıdakilerden hangisi
sosyal öykülerin yazımında izlenmesi gereken aşamalardan biri
değildir?

Hedef beceriyi
belirleme

Durum ve
ortama ilişkin
bilgi toplama

Öğrencinin
özelliklerine
ilişkin bilgi
toplama

Hedef beceriyi
analiz etme

Sosyal öyküyü
yazma

Yazımı tamamlanan sosyal öyküler sunuma nasıl hazırlanır?



Sosyal öyküleri kitap şeklinde sunuma hazırlayabilirsiniz.

- Sosyal öyküyü yazdıktan sonra öyküdeki her bir cümleyi bir kağıda yazınız.
- Her bir cümleyi betimleyen uygun bir görseli ya da öğrencinin fotoğrafını ilgili cümlenin altına yapıştırınız.
- Hazırladığınız sayfaları kitap şeklinde zımbalayınız ya da delgeç ile deldiğiniz sayfaları bir kurdeleyle birleştiriniz.



Sosyal öyküleri tek bir öykü sayfası şeklinde sunuma hazırlayabilirsiniz.

- Sosyal öyküyü yazdıktan sonra öykünün tamamını tek bir kağıda yazınız.
- Uygun görselleri ya da öğrencinizin fotoğraflarını kağıda yapıştırınız.



Sosyal öyküleri tablet, telefon ya da bilgisayar aracılığıyla sunuma hazırlayabilirsiniz.

- Sosyal öyküyü yazdıktan sonra sunu şeklinde hazırlayınız.
- Uygun görselleri ya da öğrencinizin fotoğraflarını sunuya yerleştiriniz.
- Sosyal öyküyü tablet, telefon ya da bilgisayar üzerinden sunuma hazır hale getiriniz.

Sosyal Öykülerin Uygulanması

Sosyal öykülerin uygulamasında hangi basamaklar izlenir?

Sosyal öykülerin uygulanmasında dikkat edilmesi gereken noktalar nelerdir?

Sosyal öyküler nasıl silikleştirilir?

Sosyal öykülerin öğrenme üzerindeki etkisi nasıl değerlendirilir?

Sosyal öykülerin uygulamasında hangi basamaklar izlenir?

1. basamak	Sosyal öyküyü uygun zamanda sunma
2. basamak	Sosyal öyküyü uygun ortamda sunma
3. basamak	Dikkat sağlayıcı ipucunu sunma
4. basamak	Öğrencinin dikkati yöneltme davranışını pekiştirme
5. basamak	Sosyal öyküyü sunma
6. basamak	Sosyal öykünün anlaşılıp anlaşılmadığını değerlendirmek üzere 3-4 tane 5N1K sorusu sorma
7. basamak	Öğrencinin 5N1K sorularına verdiği yanıtlara uygun tepkide bulunma
8. basamak	Öğrenciyi hedef becerinin sergileneceği ortama yönlendirme ya da hedef becerinin sergilenebilmesi için fırsatlar sunma
9. basamak	Öğrencinin sunulan fırsatlar karşısında gösterdiği tepkilere uygun tepkide bulunma

Boş bırakılan yerlere uygun basamakları yerleştiriniz.

Sosyal öyküyü uygun zamanda sunma

Sosyal öyküyü uygun ortamda sunma

.....

Öğrencinin dikkati yöneltme davranışını pekiştirme

.....

.....

Öğrencinin 5N1K sorularına verdiği yanıtlara uygun tepkide bulunma

Öğrenciyi hedef becerinin sergileneceği ortama yönlendirme ya da hedef becerinin sergilenebilmesi için fırsatlar sunma

Öğrencinin sunulan fırsatlar karşısında gösterdiği tepkilere uygun tepkide bulunma

Sosyal öyküyü sunma

Dikkat sağlayıcı ipucunu sunma

3-4 tane 5N1K sorusu sorma

Sosyal öykülerin uygulamasında hangi basamaklar izlenir?

1.

Sosyal öyküyü uygun zamanda sunma

- Öyküyü öğrenciniz öğretmeyi planladığınız beceriyi sergileyebileceği ortama girmeden ya da ona beceriyi sergilemesi için fırsat sunmadan hemen önce sununuz. Örneğin öğrencinize kantinde sıra bekleme becerisini kazandırmak istiyorsanız teneffüse çıkmadan hemen önce ona sosyal öyküyü sunabilirsiniz.



Öğrencinize okul bahçesinde dikkatli ve uygun biçimde oynama becerisini öğretmek istiyorsunuz. Sizce öğretim için en uygun zaman aşağıdakilerden hangisi olabilir?

Teneffüsten sonra

Teneffüsten önce

Sosyal öykülerin uygulamasında hangi basamaklar izlenir?

2.

Sosyal öyküyü uygun ortamda sunma

- Öyküyü öğrencinize sessiz ve başkaları tarafından rahatsız edilmeyecek bir ortamda sununuz. Örneğin sınıfın bir köşesinde ya da boş bir sınıfta öğrencinize sosyal öyküyü sunabilirsiniz.



Sosyal öykülerin uygulamasında hangi basamaklar izlenir?

3.

Dikkat sağlayıcı ipucunu sunma

- Öğrencinize sosyal öyküyü sunmadan önce “Senin için harika bir öykü yazdım.” ya da “Senin için harika bir öyküm var. Şimdi bu öyküyü okumanın tam zamanı!” gibi ifadelerle öğrencinizin dikkatini sosyal öyküye çekiniz.



Öğrencinize okul bahçesinde dikkatli ve uygun biçimde oynama becerisini öğretmek istiyorsunuz. Öğrencinizin dikkatini öğretime çekmek için aşağıdaki ifadelerden hangisini tercih edersiniz?

«Bak, bahçede nasıl oynamamız gerektiği hakkında harika bir öyküm var! Birlikte okuyalım mı?»

«Öykü okumayı sever misin?»

Sosyal öykülerin uygulamasında hangi basamaklar izlenir?

4.

Öğrencinin dikkati yöneltme davranışını pekiştirme

- Öğrenciniz hazır olduğunu vücut ya da yüz hareketleriyle ya da sözel olarak ifade ettiğinde “Harikasın! Başlayalım.” deyiniz ve öğrencinizin hazırladığınız öyküyü/kitabı incelemesine izin veriniz.



Sosyal öykülerin uygulamasında hangi basamaklar izlenir?

5.

Sosyal öyküyü sunma

- Öğrencinize sosyal öyküyü farklı şekillerde sunabilirsiniz.
 - Sosyal öyküyü öğrencinize okuyabilirsiniz.
 - Öğrencinizin okumayı bilmesi ve öyküyü okumaya istekli olması durumunda öğrencinizden öyküyü okumasını isteyebilirsiniz.
 - Sunu şeklinde hazırladığınız sosyal öyküyü tablet, akıllı telefon ya da bilgisayar üzerinden sunabilirsiniz.



Sosyal öykülerin uygulamasında hangi basamaklar izlenir?

6.

Sosyal öykünün anlaşılıp anlaşılmadığını değerlendirmek üzere 3-4 tane 5N1K sorusu sorma

- Sosyal öyküyü sunduktan sonra öğrencinizin öyküyü anlayıp anlamadığını değerlendirmek üzere ona öyküyle ilgili 3-4 tane soru sorunuz.



Sosyal öykülerin uygulamasında hangi basamaklar izlenir?

7.

Öğrencinin 5N1K sorularına verdiği yanıtlara uygun tepkide bulunma

- Öğrenciniz sorulara doğru yanıt verdiğinde onu “Aferin sana. Doğru cevap.” gibi ifadelerle pekiştiriniz.
- Öğrencinizin yanıt vermediği ya da yanlış yanıt verdiği sorular için sorunun doğru yanıtının olduğu cümleyi tekrar okuyunuz.



Sosyal öykülerin uygulamasında hangi basamaklar izlenir?

8.

Öğrenciyi hedef becerinin sergileneceği ortama yönlendirme ya da hedef becerinin sergilenebilmesi için fırsatlar sunma

- Sosyal öyküyü anladığından emin olduktan sonra öğrencinizi öğretmeyi planladığınız beceriyi sergileyebileceği ortama yönlendiriniz ya da öğrencinize öğretmeyi planladığınız beceriyi sergilemesi için ona fırsatlar sununuz. Örneğin «Hadi birlikte kantine gidelim.» ya da «Teneffüs zamanı.» diyerek öğrencinizi sıra alması gereken ortamlarda bu beceriyi sergileyebileceği ortama yönlendirebilirsiniz.



Öğrencinize okul bahçesinde dikkatli ve uygun biçimde oynama becerisini öğretmek istiyorsunuz. Öğrenciniz için bir sosyal öykü yazdınız ve öyküyü öğrencinize okudunuz. Öğrencinizi okul bahçesinde yönlendirmek için aşağıdaki ifadelerden hangisini kullanabilirsiniz?

«Hadi birlikte bahçeye gidelim.»

«Şimdi dışarı çıkalım. Bakalım birlikte ne yapacağız?»

Sosyal öykülerin uygulamasında hangi basamaklar izlenir?

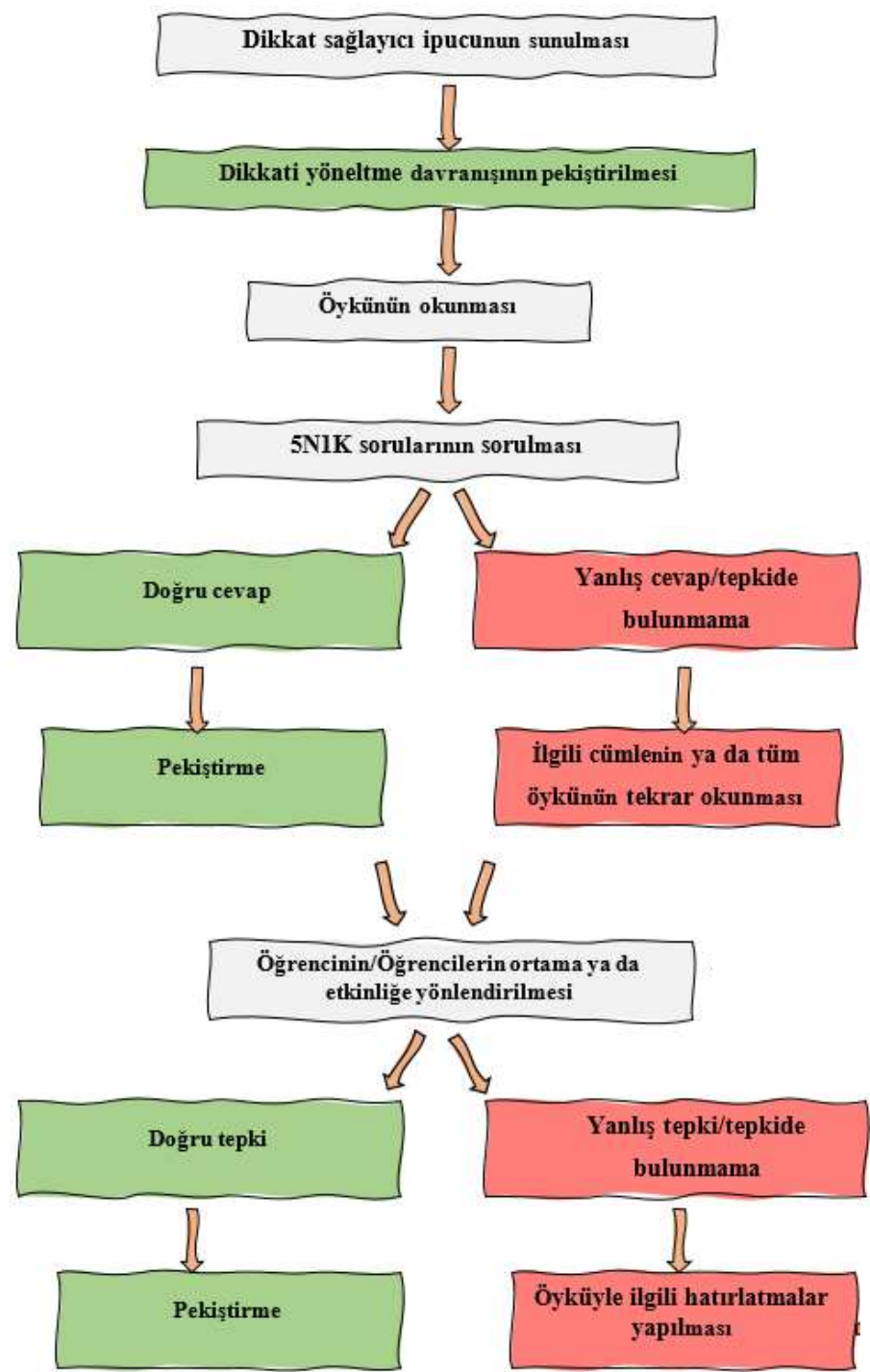
9.

Öğrencinin yönlendirilen ortamda ya da sunulan fırsatlar karşısında gösterdiği tepkilere uygun tepkide bulunma

- Öğrenciniz yönlendirilen ortamda ya da sunulan fırsatlar karşısında doğru tepkide bulunduğunda onu coşkulu olarak pekiştiriniz. Örneğin öğrenciniz kantinde sırada beklediğinde ona «Aferin sana! Çok güzel bekliyorsun.» diyebilirsiniz.
- Öğrenciniz yönlendirilen ortamda ya da sunulan fırsatlar karşısında doğru tepkide bulunmadığında ona sosyal öyküyü hatırlatınız. Örneğin ona «Senin için yazdığım öyküyü hatırlıyor musun?» gibi ifadelerle hatırlatmada bulunabilirsiniz.



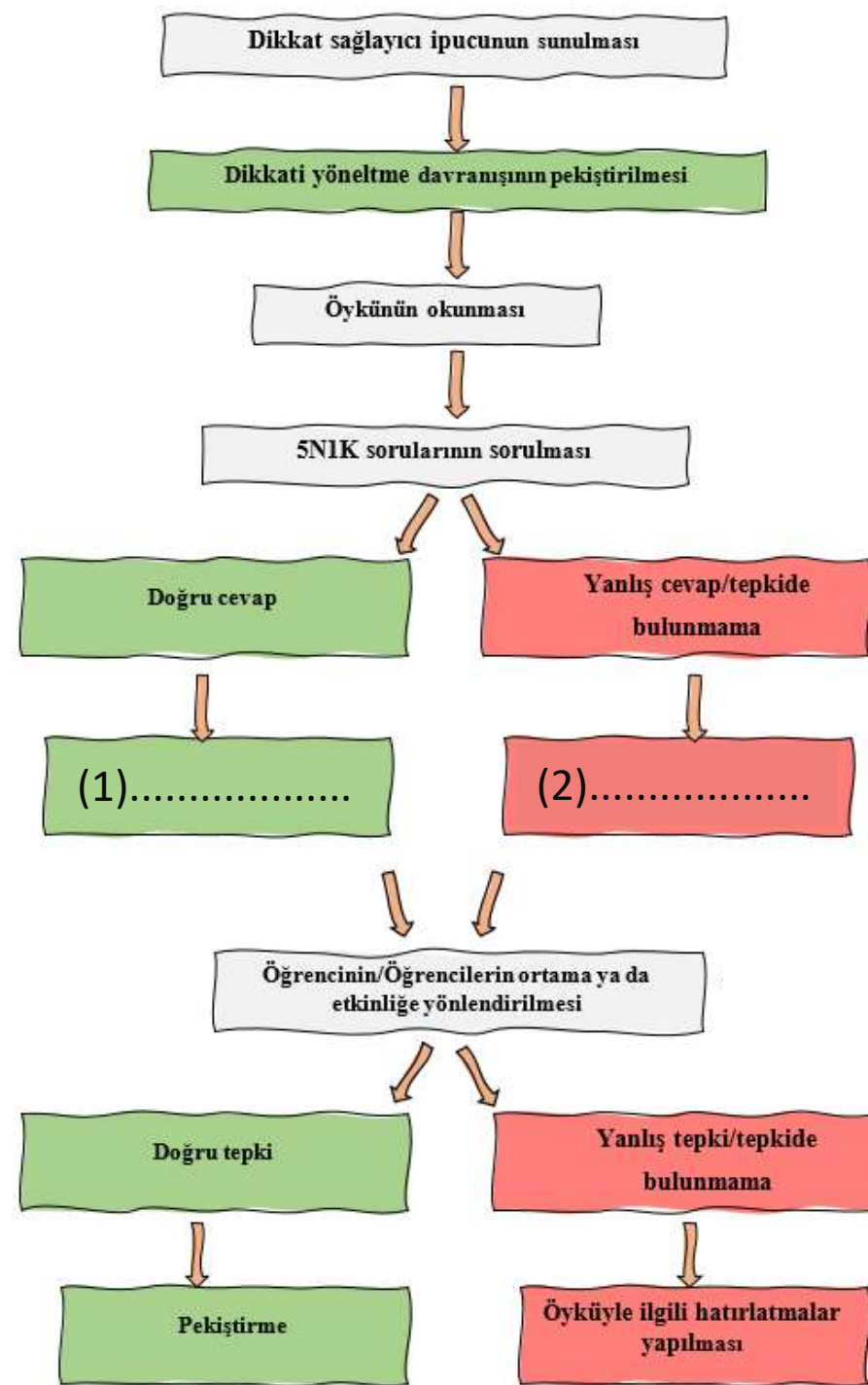
Sosyal Öyküler Uygulama Akışı



Boş bırakılan yerlere aşağıdaki kutucuklardan uygun olanı sürükleyip bırakınız.

Pekiştirme

İlgili cümlenin ya da tüm öykünün tekrar okunması



Sosyal öykülerin uygulanmasında dikkat edilmesi gereken noktalar nelerdir?

1

- Öğrenciniz öğretmeyi planladığınız beceriyi en az %80-100 düzeyinde doğru sergilemeye başladıktan sonra silikleştirme oturumlarına geçiniz.

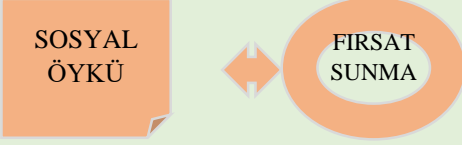
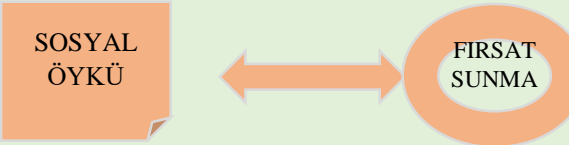
2

- Öğrenciniz en az üç kez üst üste öğretmeyi planladığınız beceriyi doğru sergiledikten sonra öğretim sonlandırınız.

3

- Öğrencinize öğretmeyi planladığınız beceriyi doğal ortamlarda, doğal kişilerin varlığında sergilemesi için ona fırsatlar sununuz.

Sosyal öyküler nasıl silikleştirilir?

ÖĞRETİM SÜRECİ					SİLİKLEŞTİRME SÜRECİ				
<i>Sosyal Öykünün Okunmasıyla Hedef Davranışın Sergilenmesi İçin Sunulan Fırsat Arasında Geçen Süreyi Aşamalı Olarak Arttırma</i>									
									
<i>Sosyal Öyküyü Belli Aralıklarla Sunma</i>									
PZT	SAL	ÇRŞ	PERŞ	CUM	PZT	SAL	ÇRŞ	PERŞ	CUM
★	★	★	★	★	-	★	-	★	-
<i>Rehberlik Edici Cümleleri Çıkarma ya da Kelimeleri Sondan Başlanarak Aşamalı Bir Şekilde Silikleştirme</i>									
• Kalabalık yerlerde güvende kalmak için annemin elini tutmam gerekir.			• Kalabalık yerlerde güvende kalmak için annemin elini...			• Kalabalık yerlerde güvende kalmak için annemin...			

Sosyal öykülerin öğrenme üzerindeki etkisi nasıl değerlendirilir?

- Öğrenciniz sosyal öykü sunulmadan önce öğretmeyi planladığınız beceriyi sergilemeye başladığında öğrenme sağlanır.
 - Bu amaçla yoklama oturumları düzenlenir.

Sosyal öykülerin öğrenme üzerindeki etkisi nasıl değerlendirilir?

Yoklama oturumları

1. Öğrenciyi hedef becerinin sergileneceği ortama yönlendirme ya da hedef becerinin sergilenebilmesi için fırsatlar sunma
2. Öğrencinin yönlendirilen ortamda ya da sunulan fırsatlar karşısında gösterdiği tepkilere uygun tepkide bulunma

Sosyal öykülerin öğrenme üzerindeki etkisi nasıl değerlendirilir?

1.

Öğrenciyi hedef becerinin sergileneceği ortama yönlendirme ya da hedef becerinin sergilenebilmesi için fırsatlar sunma

- Öğrencinizi, öğretimini yaptığınız beceriyi sergileyebileceği ortama yönlendiriniz ya da ona fırsatlar sununuz. Örneğin öğrencinizin kantinde sıra bekleme becerisini sergileyip sergilemediğini değerlendirmek için «Şimdi teneffüs zamanı. Hadi gidip bir şeyler satın alalım.» diyerek onu ortama yönlendirebilirsiniz.

Sosyal öykülerin öğrenme üzerindeki etkisi nasıl değerlendirilir?

2.

Öğrencinin yönlendirilen ortamda ya da sunulan fırsatlar karşısında gösterdiği tepkilere uygun tepkide bulunma

- Öğrenciniz yönlendirilen ortamda ya da sunulan fırsatlar karşısında doğru tepkide bulunduğunda onu coşkulu olarak pekiştiriniz.
- Öğrenciniz yönlendirilen ortamda ya da sunulan fırsatlar karşısında doğru tepkide bulunmadığında ona öyküyü hatırlatabilirsiniz.

Yoklama oturumları başka hangi amaçlarla düzenlenir?

Öğrencinizin **öğretime başlamadan önceki** performans düzeyini belirleme

Öğrencinizin **öğretim sırasındaki** performans düzeyini belirleme

Öğrencinizin doğal koşullardaki ve **öğretim sona erdikten sonraki** performans düzeyini belirleme

Aşağıdakilerden hangisi yoklama oturumlarının düzenlenmesindeki amaçlardan biridir?

Öğrencinizin öğretime başlamadan önceki, öğretim sırasındaki ve sonrasındaki performans düzeyini belirleme

Öğrencinize öğretimini yapacağınız beceriyi belirleme

Siz de belirlediđiniz bir beceriye iliřkin sosyal öykü yazınız ve uygulama sürecini planlayınız.

KAYNAKÇA

Gray, C. A. (2015). *The new social story book: Revised and expanded* (15. baskı). Future Horizons.

Olçay-Gül, S. ve Tekin-İftar, E. (2016). Family generated and delivered social story intervention: Acquisition, maintenance, and generalization of social skills in youths with ASD. *Education and Training in Autism Developmental Disabilities, 51(1), 67-78.*

Saral, D., & Olçay, S. (2022). Öykü temelli uygulamalar. Ç. Aykut ve S. Olçay (Eds.) *Özel gereksinimli bireyler için etkili öğretim yöntemleri* içinde (s. 63-94). Vize Akademik.